

ÁRJEGYZÉK 2025

ÉRVÉNYES
2025. 3. 17-TŐL

A PORFIX egy komplex építési rendszer, amely négy szilárdsági-térfogat osztályba sorolt pórusbeton blokkokat, válaszfalakat, U-profilokat, teherhordó és nem teherhordó áthidalókat, födémrendszert, ragasztót és mészhomok termékeket foglal magában. Ezen elemek változó összetétele még a legszokatlanabb követelményekhez és szerkezeti részletekhez is alkalmazkodik. Elég egy ötlet, és minden egyéb úgy megy majd, mint a karikacsapás. A PORFIX egy kiegyensúlyozott terméket képvisel elfogadható áron, amely megfelel az Ön legtöbb döntési kritériumának.



TEHERHORDÓ FALAZAT

01

MÉSZ-HOMOK TERMÉKEK PORFIX AKU P20/1,8

A csap-horony (PD) és csap-horony-zseb (PDK) kivitelű



Szilárdság 20 MPa



Méret	Léghangszigetelés	Szükséglet		Szállítási súly	Súly	Raklaptartalom	Ár (ÁFA nélkül)			
		db / m ³	db / m ²				€/ m ³	€/ m ²	€/ db	
h × m × sz [mm]	dB	db / m ³	db / m ²	ø kg / rak	kg / db	m ³	db	€/ m ³	€/ m ²	€/ db
248 × 249 × 175 - PD	52	92,54	16,19	1 317	18,0	0,77	72	226,71	39,67	2,45
248 × 249 × 199 - PDK	54	81,38	16,19	1 256	20,6	0,73	60	226,23	45,01	2,78
248 × 249 × 248 - PDK	56	65,30	16,19	1 321	27,1	0,73	48	227,24	56,34	3,48

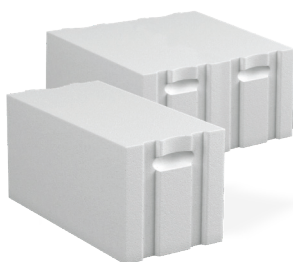
Megjegyzés: Számlázási egység egy db. A PORFIX AKU termékeket fehér fóliába csomagolják és 1000 × 1000 mm méretű POR jelzésű raklapokra helyezik.

02

PORFIX PREMIUM IDOMTÉGLA P2-400

Nütfédes megfogóhornyos

$\lambda_{10 \text{ DRY}} = 0,085 \text{ W/(m.K)}$



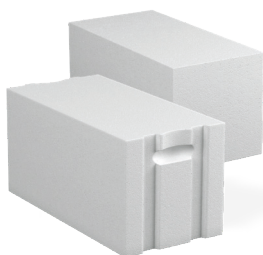
Méret	Termikus ellenállás száraz állapotban	Szükséglet		Szállítási súly	Súly	Raklaptartalom	Ár (ÁFA nélkül)			
		db / m ³	db / m ²				€/ m ³	€/ m ²	€/ db	
h × m × sz [mm]	R [m ² .K / W]	db / m ³	db / m ²	ø kg / rak	kg / db	m ³	db	€/ m ³	€/ m ²	€/ db
500 × 250 × 300	3,53	26,7	8	875	21,4	1,5	40	170,40	51,12	6,39
500 × 250 × 375	4,41	21,3	8	875	26,7	1,5	32	171,52	64,32	8,04
500 × 250 × 500	5,88	16,0	8	875	35,6	1,5	24	166,08	83,04	10,38

03

PORFIX IDOMTÉGLA P2-440

Nütfédes megfogóhornyos

$\lambda_{10 \text{ DRY}} = 0,095 \text{ W/(m.K)}$



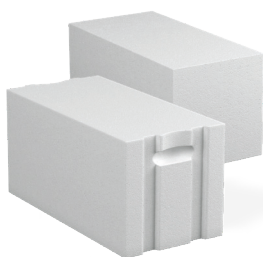
Méret	Termikus ellenállás száraz állapotban	Szükséglet		Szállítási súly	Súly	Raklaptartalom	Ár (ÁFA nélkül)			
		db / m ³	db / m ²				€/ m ³	€/ m ²	€/ db	
h × m × sz [mm]	R [m ² .K / W]	db / m ³	db / m ²	ø kg / rak	kg / db	m ³	db	€/ m ³	€/ m ²	€/ db
500 × 250 × 250	2,63	32,0	8	995	20,3	1,5	48	172,16	43,04	5,38
500 × 250 × 300	3,16	26,7	8	995	24,4	1,5	40	170,13	51,04	6,38
500 × 250 × 375	3,95	21,3	8	995	30,5	1,5	32	155,09	58,16	7,27

04

PORFIX IDOMTÉGLA P4-600

Nütfédes megfogóhornyos

Szilárdság 4 MPa



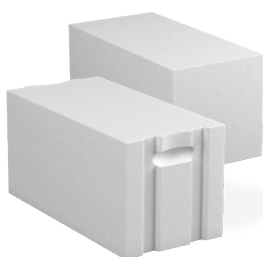
Méret	Termikus ellenállás száraz állapotban	Szükséglet		Szállítási súly	Súly	Raklaptartalom	Ár (ÁFA nélkül)			
		db / m ³	db / m ²				€/ m ³	€/ m ²	€/ db	
h × m × sz [mm]	R [m ² .K / W]	db / m ³	db / m ²	ø kg / rak	kg / db	m ³	db	€/ m ³	€/ m ²	€/ db
500 × 250 × 250	1,67	32,0	8	1 295	26,6	1,5	48	185,60	46,40	5,80
500 × 250 × 300	2,00	26,7	8	1 295	31,9	1,5	40	184,27	55,28	6,91
500 × 250 × 375	2,50	21,3	8	1 295	39,8	1,5	32	183,89	68,96	8,62

05

PORFIX IDOMTÉGLA P6-650

Nütfédes megfogóhornyos

Szilárdság 6 MPa



Méret	Termikus ellenállás száraz állapotban	Szükséglet		Szállítási súly	Súly	Raklaptartalom	Ár (ÁFA nélkül)			
		db / m ³	db / m ²				€/ m ³	€/ m ²	€/ db	
h × m × sz [mm]	R [m ² .K / W]	db / m ³	db / m ²	ø kg / rak	kg / db	m ³	db	€/ m ³	€/ m ²	€/ db
500 × 250 × 250	1,56	32,0	8	1 430	29,4	1,5	48	213,44	53,36	6,67
500 × 250 × 300	1,88	26,7	8	1 430	35,3	1,5	40	212,27	63,68	7,96
* 500 × 250 × 375	2,34	21,3	8	1 430	44,1	1,5	32	209,92	78,72	9,84

* Méret sz. 375 mm nincs raktáron, csak rendelésre, szállítási idő 21 nap.

Megjegyzés: Számlázási egység egy db. A PORFIX idomtégla kék fóliába csomagolva 1000 × 1000 mm méretű POR megjelölésű raklapon kerül elhelyezésre.

NEM TEHERHORDÓ FALAZAT

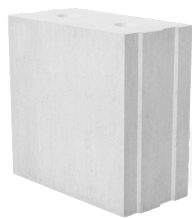
06

MÉSZ-HOMOK TERMÉKEK PORFIX AKU P20/1,8

A csap-horony (PD)



Szilárdság 20 MPa



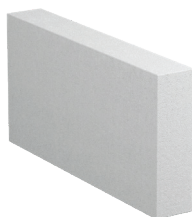
Méret	Léghangszigetelés	Szükséglet		Szállítási súly	Súly	Raklaptartalom		Ár (ÁFA nélkül)		
h × m × sz [mm]	dB	db / m ³	db / m ²	ø kg / rak	kg / db	m ³	db	€ / m ³	€ / m ²	€ / db
248 × 249 × 125 - PD	48	129,55	16,19	1205	12,3	0,74	96	226,71	28,33	1,75
248 × 249 × 150 - PD	51	107,96	16,19	1296	15,2	0,77	84	226,71	34,00	2,10

Megjegyzés: Számlázási egység egy db. A PORFIX AKU termékeket fehér fóliába csomagolják és 1000 × 1000 mm méretű POR jelzésű raklapokra helyezik.

07

PORFIX VÁLASZFALTÉGLA P2-500, P4-600, P6-650

síma



Méret	Szükséglet		Szállítási súly	Súly	Raklaptartalom		Ár (ÁFA nélkül)		
h × m × sz [mm]	db / m ³	db / m ²	ø kg / rak	kg / db	m ³	db	€ / m ³	€ / m ²	€ / db
PORFIX válaszfaltégla P2-500									
500 × 250 × 50	160,0	8	1 055	4,3	1,5	240	208,00	10,40	1,30
500 × 250 × 75	106,7	8	1 055	6,5	1,5	160	195,20	14,64	1,83
500 × 250 × 100	80,0	8	1 055	8,6	1,5	120	189,60	18,96	2,37
500 × 250 × 125	64,0	8	1 055	10,8	1,5	96	177,92	22,24	2,78
500 × 250 × 150	53,3	8	1 055	12,9	1,5	80	177,07	26,56	3,32
500 × 250 × 200	40,0	8	1 055	17,3	1,5	60	170,40	34,08	4,26
PORFIX válaszfaltégla P4-600									
500 × 250 × 200	40,0	8	1 295	21,3	1,5	60	192,40	38,48	4,81
PORFIX válaszfaltégla P6-650									
500 × 250 × 200	40,0	8	1 430	23,5	1,5	60	219,60	43,92	5,49

* Méret sz. 375 mm nincs raktáron, csak rendelésre, szállítási idő 21 nap.

Megjegyzés: Számlázási egység egy db. A PORFIX válaszfaltégla kék fóliába csomagolva 1000 × 1000 mm méretű POR megjelölésű raklapon kerül elhelyezésre.

A MÉSZ-HOMOK TERMÉKEK ELŐNYEI

A mész-homok termékek azon anyagok közé tartoznak, amelyeket sűrűségüknek és a gyártás során használt keveréknek köszönhetően a betonhoz hasonló kemény és tartós felület, ugyanakkor nagy precizitás jellemez.



FŐ ELŐNYÖK

AKUSZTIKAI TULAJDONSÁGOK

Még alacsony falvastagság esetén is kiváló hangszigetelési értékkel rendelkeznek, ami lehetővé teszi a környezet zajának hatékony elszigetelését.

Felhasználás / alkalmazás: **LAKÁSHÁZAK, CSALÁDI HÁZAK** – lakások közötti falak;
SZÁLLODÁK – szállásegységek között; **ADMINISZTRATÍV ÉPÜLETEK** – magasabb akusztikai igényű irodák;
MAGASABB AKUSZTIKAI IGÉNYŰ IRODÁK – kórházak

AKUSZTIKAI TULAJDONSÁGOK

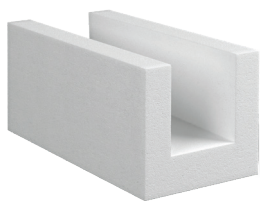
A PORFIX AKU termékek egységes szerkezettel, precíz formával, méretekkel és egyenes éllel rendelkeznek, szupererősek (P20), ezért többszintes épületekhez is alkalmasak. A falazat teherbíró képessége más falazatokhoz képest vékony falak kialakítását teszi lehetővé. Bizonyos típusú építményeknél vasbeton helyettesítésére is alkalmas, kiküszöbölve a technológiai szünetmonolit esetén, vagy nehéz berendezések és költséges szállítások szükségességét az előregyártott szerkezeteknél.

HASZNOS TERÜLET MEGTAKARÍTÁS

Az elemek nagy szilárdsága miatt kifinomultabb szerkezetek kialakítására van lehetőség, ezáltal csökkenthető a beépített terület (falak) más anyagokhoz képest, és az eredeti alaprajz megőrzése mellett megnő az objektum hasznos területe. Természetesen a falazat kisebb térfogata a falazó anyag így kialakuló árban is megmutatkozik.

ÁTHIDALÁSOK ÉS U-PROFILOK

08 PORFIX „U” ZSALUZÓELEM P2-500



Méret	Nyílásszélesség	Nyílásmagasság	Szállítási súly	Súly	Raklap tartalom		Ár (ÁFA nélkül)
h × m × sz [mm]	mm	mm	ø kg / rak	kg / db	db	bm	€ / db
500 × 250 × 200	100	175	333	10,6	30	15	6,10
500 × 250 × 250	140	175	372	14,9	24	12	8,40
500 × 250 × 300	190	175	311	16,4	18	9	7,40
500 × 250 × 375	215	175	417	22,3	18	9	8,40

Megjegyzés: Számlázási egység egy db. A PORFIX „U” zsaluzóelem (U profil) kék fóliába csomagolva 1 000 × 920 mm és 1 000 × 1 020, 1 000 × 1 145 mm méretű. POR megjelölésű raklapon kerül elhelyezésre.

09 PORFIX TEHERHORDÓ ÁTHIDALÁS



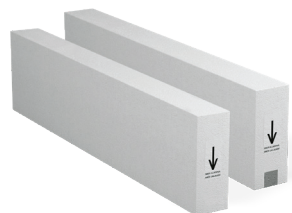
PORFIX AKUHOZ IS ALKALMAS

Méret	Elhelyezés		Legnagyobb nyílásméret		Szállítási tömeg	Ár (ÁFA nélkül)
	Pórusbeton	Mész-homok	Pórusbeton	Mész-homok		
h × m × sz [mm]	mm	mm	mm	mm	kg / db	db
1 200 × 250 × 75	300	200	600	800	52,1	25,00
1 200 × 250 × 100	300	200	600	800	56,4	28,50
1 200 × 250 × 125	300	200	600	800	73,8	31,90
1 500 × 250 × 75	300	200	900	1 100	65,1	30,00
1 500 × 250 × 100	300	200	900	1 100	70,6	34,60
1 500 × 250 × 125	300	200	900	1 100	92,3	37,40
1 800 × 250 × 75	300	200	1 200	1 400	78,1	35,00
1 800 × 250 × 100	300	200	1 200	1 400	84,8	39,40
1 800 × 250 × 125	300	200	1 200	1 400	110,7	44,00
2 100 × 250 × 75	300	200	1 500	1 700	91,2	40,00
2 100 × 250 × 100	300	200	1 500	1 700	98,8	44,00
2 100 × 250 × 125	300	200	1 500	1 700	129,2	50,10
2 400 × 250 × 75	300	200	1 800	2 000	104,2	52,00
2 400 × 250 × 100	300	200	1 800	2 000	113,0	55,30
2 400 × 250 × 125	300	200	1 800	2 000	147,6	61,20
2 700 × 250 × 75	300	200	2 100	2 300	117,2	58,00
2 700 × 250 × 100	300	200	2 100	2 300	127,1	61,60
2 700 × 250 × 125	300	200	2 100	2 300	166,1	68,10

Megjegyzés: Számlázási egység egy db. Az ár tartalmazza az áthidalók faanyagát és az áthidalók pántolását.

A teherhordó áthidalások árának érvényességét a www.porfix.hu oldalon kell ellenőrizni az online árlistában, ahol az árak a belépő vas árának alakulása szerint frissülnek. Méret sz. 75 mm nincs raktáron, csak rendelésre, szállítási idő 14 nap.

10 PORFIX NEM TEHERHORDÓ ÁTHIDALÁS



Méret	Elhelyezés	Legnagyobb nyílásméret	Szállítási súly	Ár (ÁFA nélkül)
h × m × sz [mm]	mm	mm	kg / db	db
1 000 × 250 × 75	100	800	13,0	15,10
1 000 × 250 × 100	150	700	17,1	15,70
1 000 × 250 × 125	150	700	21,1	17,70
1 000 × 250 × 150	150	700	25,2	20,90
1 250 × 250 × 100	150	950	21,1	18,30
1 250 × 250 × 125	150	950	26,2	20,90
1 250 × 250 × 150	150	950	31,3	25,40
1 500 × 250 × 100	150	1 200	25,2	20,90
1 500 × 250 × 125	150	1 200	31,3	23,70
1 500 × 250 × 150	150	1 200	37,4	30,00
2 000 × 250 × 100	100	1 800	42,8	28,00
2 000 × 250 × 125	100	1 800	45,6	33,40
2 000 × 250 × 150	150	1 700	53,0	39,80
2 500 × 250 × 100	100	2 300	53,5	40,60
2 500 × 250 × 125	100	2 300	57,0	43,00
2 500 × 250 × 150	150	2 200	66,3	50,90

Megjegyzés: Számlázási egység egy db. Az ár tartalmazza az áthidalók faanyagát és az áthidalók pántolását.

MENNYEZETI RENDSZER

PORFIX AKUHOZ
IS ALKALMAS



11 PORFIX FÖDÉMBÉLÉSTEST

Méret	Tájékoztató jellegű fogyasztás	Raklap tartalom	Szállítási súly	Súly	Ár (ÁFA nélkül)
h × m × sz [mm]	db / m ² födém	db	ø kg / rak	kg / db	€ / db
500 × 200 × 250	6,67	64	1 025	15,7	3,60

Megjegyzés: Számlázási egység egy db. A födémbejelentést kék fóliába csomagolva 1000 × 1000 mm méretű POR megjelölésű raklapon kerül elhelyezésre.

12 PORFIX FÖDÉMTARTÓ „A” típus - lakóterek 2,0 kN / m²-ig



PORFIX AKUHOZ
IS ALKALMAS

Födém tartó hossza	Elhelyezés	A helyiség belmérete	Szállítási súly	Ár (ÁFA nélkül)
mm	mm	mm	kg / db	€ / db
800	150	500	16	12,70
1000	150	700	20	15,30
1200	150	900	24	18,20
1400	150	1100	28	21,40
1600	150	1300	32	24,10
1800	150	1500	36	27,30
2000	150	1700	40	30,10
2200	150	1900	44	33,20
2400	150	2100	48	36,30
2600	150	2300	52	38,50
2800	150	2500	56	41,90
3000	150	2700	60	44,80
3200	150	2900	64	47,90
3400	150	3100	68	50,90
3600	150	3300	72	53,90
3800	150	3500	76	58,20
4000	150	3700	80	60,80
4200	150	3900	84	63,90
4400	150	4100	88	70,00
4600	150	4300	92	73,20
4800	150	4500	96	75,80
5000	150	4700	100	78,50
5200	150	4900	104	82,40
5400	150	5100	108	86,10
5600	150	5300	112	89,60
5800	150	5500	116	92,80
6000	150	5700	120	99,20
6200	150	5900	124	108,30
6400	150	6100	128	118,70
6600	150	6300	132	123,50
6800	150	6500	136	128,50
7000	150	6700	140	133,60
7200	150	6900	144	138,70
7400	150	7100	148	143,80
7600	150	7300	152	148,90
7800	150	7500	156	154,20
8000	150	7700	160	159,20

Megjegyzés: Számlázási egység egy db. A födém szerkezet statikai vizsgálat tárgyát képezi. A mennyezeti gerendák árának érvényességét a www.porfix.hu oldalon kell ellenőrizni az online árlistában, ahol az árak a belépő vas árának alakulása szerint frissülnek.

A PORFIX MENNYEZETI RENDSZER MŰSZAKI PARAMÉTEREI:

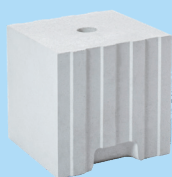
- + gerendák tengelyirányú távolsága – 600 mm
- + a mennyezet beöntése a mennyezeti betétek felett – vastagság 50 mm, megerősítés ø 6/200/200 hálóval, a hálót a vasbeton gerendák felső vasalására helyezzzük
- + A legalább 150 mm-es felfekvésű hosszal rendelkező mennyezeti gerendák közvetlenül a blokkokra helyezhetők
- + monolit födémrészek betonosztálya C20/25
- + hozzávetőleges fogyasztás 1 m² födémre 1,67 fm mennyezeti gerenda és 6,67 db födémbetét, önthető beton fogyasztás a koszorúval együtt 0,09-0,1 m³

PORFIX HABARCSFÉLÉK

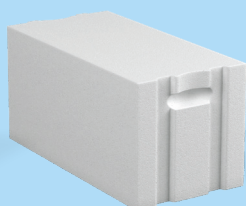


Megnevezés	Zsákokszáma / raklap		Szállítási súly		Ár (ÁFA nélkül)	
	db	kg / zsák	kg / raklap	€ / kg	€ / zsák	
Alapozó habarcs	36	20	744	0,34	6,80	
PORFIX ragasztó	36	20	744	0,39	7,80	
PORFIX ragasztó AKU	30	25	774	0,42	10,50	

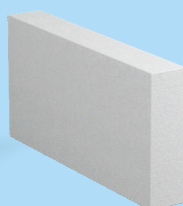
Megjegyzés: Számlázási egység egy db. Szállításhoz 1200 × 800 mm-es euro-raklapokat használnak.



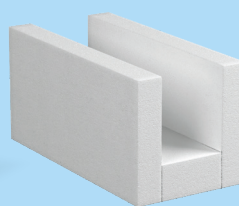
PORFIX AKU



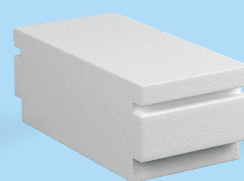
Teherhordó falazat



Nem teherhordó falazat



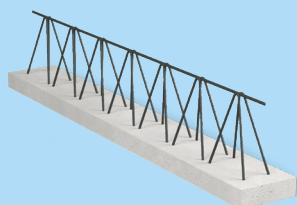
„U” zsaluzóelem



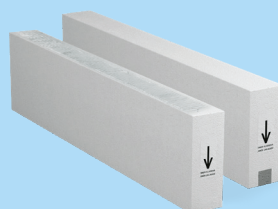
Födémbéleléstest



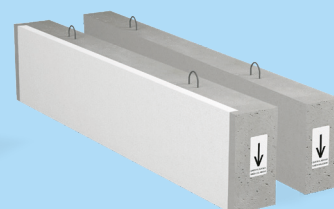
Habarcsfélék



Födémkartó



Nem teherhordó áthidalás



Teherhordó áthidalás

PORFIX - pórobetón, a.s.

4. apríla 384/79

972 43 Zemianske Kostoľany

Slovenská republika

e-mail: marketing@porfix.sk

WWW.PORFIX.HU

